

Pour développer votre entreprise



# Gestion Commerciale

PRO



## EBP Gestion Commerciale PRO

Contrôlez tous les aspects de votre activité commerciale (achat, vente, stock) grâce à un logiciel à la fois puissant fonctionnellement et flexible pour répondre aux spécificités de votre métier. Profitez aussi de l'univers Open Line Technology qui vous assure une maîtrise rapide et totale de votre logiciel.

Vous disposez ainsi de tous les éléments pour piloter efficacement votre entreprise.

Open·Line<sup>™</sup>  
TECHNOLOGY

## 3 ATOUTS DU LOGICIEL

### ERGONOMIE

Open Guide

Recherche Intelligente

Open Line™ Technology

Assistants

### PERSONNALISATION

Factures

Tableau de bord

Liste de consultation

Champs personnalisés

Droit d'accès

### PUISSANCE

Achat/vente

Stock

Travail en réseau

Statistiques détaillées

Facturation périodique

# Gestion Commerciale

## PUISSANCE

Une entreprise se doit de maîtriser à la perfection **les maillons stratégiques** de son activité commerciale, à savoir **les achats, les stocks et les ventes**. Dans ce logiciel, vous retrouvez l'ensemble de ces points tout en y découvrant certaines particularités toujours dans un but commun : **le gain de productivité**.

### Le cycle des ventes

Gagnez du temps au quotidien ! De la réalisation d'un devis au transfert en bon de livraison, puis en facture sans aucune ressaisie... en passant par le règlement jusqu'au transfert en comptabilité.

+ du logiciel : personnalisation devis/factures, facturation périodique, planning de livraisons, livraison partielle

### Le cycle des achats

Gérez vos achats minutieusement ! De la base fournisseurs aux documents d'achats (demande de prix, commande fournisseur et facture), jusqu'au règlement.

+ du logiciel : personnalisation des documents d'achats, envoi par email, escompte inconditionnel

### Le cycle des stocks

Suivez méthodiquement vos stocks ! De la base articles aux bons d'entrée et de sortie jusqu'à la visualisation des mouvements de stock.

+ du logiciel : réapprovisionnement automatique, inventaire, valorisation du stock au PUMP

Mois		Jan	Fev	Mars	Avril	Total 2012
Famille Articles (Familles Ar...)	Libelle (Article lié à [Ligne ...]					
AMBIERSAPRES	ORGANISATION	1 349,22		899,82	1 349,22	3 598,26
CHEQUES CADEAUX	CHEQUE CADEAU 100€	826,10			668,88	1 494,98
	CHEQUE CADEAU 50€	627,15	838,29			1 465,44
Total CHEQUES CADEAUX		1 453,25	838,29		668,88	2 960,42
PRESTATAIRE DE SERVICE	ANDIMATEUR/ANDIMATEE			496,30	1 782,00	2 278,30
	ASSISTANT/ASSISTANTE		501,68			501,68
	CLOVINE			1 254,20		1 254,20
	PRESTESSTATEUR	2 090,30				2 090,30
Total PRESTATAIRE DE SERVICE		2 090,30	501,68	1 748,30	1 782,00	6 114,18
UNIVERS FILLES	CHAMBRE ENFANTS MODERNE				1 379,61	1 379,61
	COFFRET SOUTIQUE MODE		687,08			687,08
Total UNIVERS FILLES			687,08		1 379,61	2 066,69
UNIVERS GARCONS	AYONS TELECOMMANDES		1 655,48	551,80		2 207,28
	FIGURINE HYBRIDE		735,41			735,41
Total UNIVERS GARCONS			2 390,89	551,80		2 942,69
Total général		4 601,76	4 415,65	3 190,83	5 178,72	17 387,96

Des statistiques détaillées

## Un mode réseau performant

A partir de 5 postes, le logiciel est proposé avec le moteur de base de données Client/Serveur Microsoft® SQL Server 2008 Workgroup, R2 SP1.

### La version réseau

ouvre les portes  
du travail simultané et à plusieurs.

## PERSONNALISATION

La **personnalisation est omniprésente dans le logiciel** grâce à une multitude d'outils paramétrables. Ceci permet à l'entreprise d'adapter le logiciel selon son activité, son mode de fonctionnement, de management... mais aussi de se démarquer de ses concurrents.

### Les vues

Dans l'éditeur de vues, créez par utilisateur vos propres listes de consultation de documents, de présentation des éléments en fonction de vos besoins. Par exemple, trie les champs de vos listes par date, par nom de client mais aussi en filtrant sur des critères précis (ex : n° de téléphone présents). Vous pouvez également mettre des informations en avant, par exemple il est possible de faire apparaître en rouge toutes les factures qui n'ont pas encore été validées.

### Les champs personnalisés

Paramétrez le logiciel en fonction de vos besoins en ajoutant des champs propres à votre activité (ex : fin de garantie, tranche d'âge). Le champ peut être configuré en tant que texte, date/heure, booléen ou en menu déroulant.

### Le tableau de bord

Personnalisez vos propres tableaux de bord pour visualiser synthétiquement les indicateurs clés de performance de votre choix. Profitez également de plusieurs modèles de tableaux de bord pré-paramétrés (évolution de CA mensuel, annuel, meilleurs articles, clients...) que vous pouvez personnaliser par utilisateur.



Le tableau de bord totalement personnalisable

### Le paramétrage des éditions

Personnalisez vos documents de vente et d'achat à l'effigie de votre entreprise grâce à un outil puissant de paramétrage des éditions, Open Report Designer. Véhiculez une image professionnelle en utilisant l'un des 450 modèles disponibles ou personnalisez-les (devis, factures...).

### Les droits d'accès en réseau

Paramétrez les droits d'accès en affectant des droits par utilisateur ou par groupe d'utilisateurs (droit ou non sur des fonctions du logiciel). Ainsi, chacun bénéficie de son propre univers de travail.

## ERGONOMIE

Ce logiciel a été développé sous la technologie « Open Line technology™ » qui vous assure une **prise en main rapide et un confort d'utilisation sans faille**. Il offre une interface de travail proche de vos usages quotidiens en informatique.

### Une ergonomie intuitive

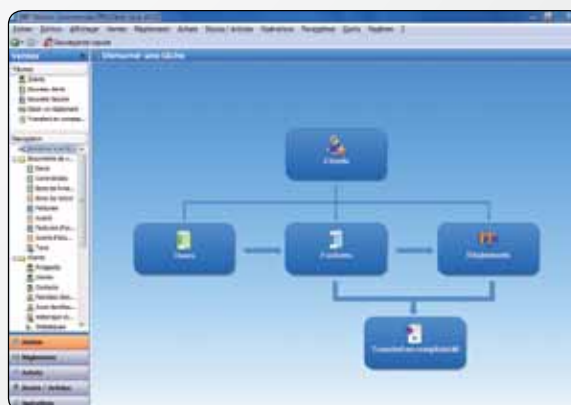
Travaillez dans un environnement familier. La nouvelle ergonomie se base sur les modes de fonctionnement utilisés chaque jour (web, outils de bureautique...), ceci permettant de vous adapter à votre logiciel dès la première utilisation.

### L'Open Guide

Pour retrouver les tâches à accomplir dans chaque situation de travail, référez-vous à l'Open Guide de la rubrique correspondante : ventes, achats, stocks...

### La recherche intelligente

Profitez d'un moteur de recherche puissant pour retrouver tous types d'informations dans vos listes que ce soit le nom d'un client, une date, un montant...



L'Open Guide : l'assistant de navigation

# Fonctions Principales

## Caractéristiques principales

- Nombre de dossiers : 5 ou 10 dossiers
- Réseau : jusqu'à 10 postes (option)
- Barre de tâches et de navigation
- Champs personnalisés
- Tableau de bord pour suivre son activité commerciale
- Personnalisation des vues et du tableau de bord par utilisateur
- Gestion des favoris
- Recherche multi-critères
- Tri, regroupement avancé
- Sauvegarde et restauration
- Sauvegarde en ligne (option)
- **Nouveau** Gestion des alertes
- **Nouveau** Champs obligatoires (personnalisables)

## Suivi des tiers

- Fichiers clients, prospects et fournisseurs
- Famille clients / prospects / fournisseurs
- Sous familles Clients et Fournisseurs
- Simulation de tarif clients / fournisseurs
- Tarifs et promotions clients et fournisseurs
- Gestion des modes de règlement et des échéances multiples
- Impression de lettres de relance
- Tableau de gestion des relances clients : choix du mode de relance (courrier, email, téléphone), modification de la date d'échéance, du niveau de relance...
- Multi-adresses de facturation et de livraison
- Publipostage
- Clients / fournisseurs en sommeil / bloqués / partiellement bloqués
- Envoi de SMS via des partenaires\* : Eco.sms, SMS Envoi, SMS to b (hors coût de SMS)

## Gestion des articles

- Articles, famille articles, sous famille articles
- Gestion des références articles par clients
- Classification supplémentaire avec la notion de groupe (paramétrage jusqu'à 2)
- Code article type bien ou service
- Image associée à l'article
- Etiquettes avec code-barres
- Gestion de l'éco-contribution en HT et TTC
- Articles liés
- Articles de remplacement
- Articles en sommeil / bloqués / partiellement bloqués
- Articles non facturables
- Mise à jour automatique du prix d'achat de la fiche article

## Gestion des stocks

- Bons d'entrée, bons de sortie
- Visualisation des mouvements de stocks
- Valorisation du stock au PUMP
- Saisie des inventaires
- **Nouveau** Gestion des douchettes pour import des données
- Justification des écarts

## Gestions des ventes et des achats

- Devis, commandes, bons de livraison, bons de retour, factures, avoirs
- Regroupement d'un devis en un seul devis
- Frais de port
- Factures et avoirs d'acompte
- Regroupement de documents (devis, factures, commandes, bons de livraison, bons de réception et bons de retour)
- Livraison / réception totale ou partielle
- Demandes de prix
- **Nouveau** Etat sur les demandes de prix
- Commandes fournisseurs
- Bons de réception, bons de retour
- Factures et avoirs d'achat
- **Nouveau** Gestion des bons de retour et avoirs partiels
- Envoi des documents par e-mails
- Facturation périodique
- Paramétrage d'un document comme « imprimé »
- Duplication d'un document de vente et d'achat dans un autre type de pièces
- Impression du planning des livraisons
- Facturation HT ou TTC
- Facturation d'articles non référencés dans la base articles
- Escompte inconditionnel
- Règlements clients complets ou partiels
- Règlements fournisseurs complets ou partiels
- **Nouveau** Remise à l'encaissement, ou à l'escompte
- Gestion des écarts de règlement
- Remise en banque (pour les règlements client)
- Décaissement (pour les règlements fournisseur)
- Génération de fichier ETEBAC
- Génération de fichier SEPA : virement SEPA, prélèvement SEPA, virement international
- Historique simple ou détaillé de toutes les pièces d'un client et d'un fournisseur
- Historique d'un document
- Historique des lignes de chaque document (pièce)
- Transfert de documents
- Journal des événements

## Gestion des commerciaux / collaborateurs

- Fichier commerciaux / collaborateurs
- Famille commerciaux / collaborateurs
- Classification supplémentaire avec la notion de groupe (paramétrage jusqu'à 2)
- Fonction des commerciaux / collaborateurs (assistant, commercial, responsable de service...)
- Barème de commissionnement
- Liste avec détail du calcul des commissionnements
- Commerciaux en sommeil / bloqués / partiellement bloqués

## Editions

- Personnalisation des modèles d'impression

## Statistiques

- Statistiques clients, articles, documents sous forme de tableaux, graphiques : CA, marge, palmarès clients...
- Statistiques fournisseurs et financières
- Statistiques paramétrables
- Groupes statistiques par famille

## Importation/Exportation

- Import-Export des écritures comptables au format du logiciel de cabinet comptable\*\*\*
- Import-Export des bases clients, articles, unités, localisations, fournisseurs, familles, barème des éco-contribution au format CSV
- Import paramétrable des articles, famille articles, sous famille articles, clients, familles clients, sous familles clients, **références articles par client**, contacts, fournisseurs, famille fournisseurs, sous familles fournisseurs, **références articles par fournisseur** commerciaux/collaborateurs, famille commerciaux/collaborateurs, barème éco-contributions, secteurs géographiques, **RIB, groupes**, devis, commande, bon de livraison, facture, règlement client, **inventaires**, documents d'achat, règlements d'achat, **documents de stock**
- Export paramétrable des articles, famille articles, sous famille articles, clients, familles clients, sous familles clients, contacts, fournisseurs, famille fournisseurs, sous familles fournisseurs, commerciaux/collaborateurs, famille commerciaux/collaborateurs, barème éco-contributions, secteurs géographiques, devis, commandes, bon de livraison, factures, règlements clients, **inventaires**, documents d'achat, règlements d'achats et **documents de stock**.
- Exportation des impressions au format PDF, Word®, Excel®
- Exportation des listes au format XML, TXT, Excel®, HTML
- Lien e-Commerce\* : envoi des articles/tarifs puis récupération automatique des commandes en ligne sur le logiciel EBP

## Version réseau (en option)

- Gestion des droits par utilisateur
- Gestion des droits par groupe d'utilisateurs
- Gestion des droits par colonne

## Lien avec un logiciel de CRM

- Synchronisation des articles, des devis et des unités avec CRM PRO (logiciel à acquérir séparément)

## Compatible

- EBP Reports On Line\*\* : accès à distance aux données du logiciel EBP via un espace dédié sur Internet depuis un ordinateur, une tablette ou un Smartphone.

\*Nécessite la souscription à une Assistance PRIVILEGE ou PREMIUM.

\*\*Ce service est inclus dans les Assistances PRIVILEGE ou PREMIUM et peut être également acheté séparément. Pour connaître les conditions tarifaires, merci de nous contacter.

\*\*\*EBP, ITOOL, CEGID (Sisco et PGI), SAGE LIGNE 100, COALA, CGMX (Winner et AS400), CIEL, QUADRATUS, ISAGRI, AZUR, CADOR-DORAC, APISOFT, COTE OUEST, GESTIMUM, INFORCE

- Fonctions accessibles à partir de la version Classic
- Fonctions supplémentaires en version PRO



### Configurations Minimales Requieres :

- Processeur : Intel P4 2 GHz ou supérieur
- Mémoire : 3 Go
- Ecran : résolution 1024x768 en 16 bits
- Espace disque libre : 3 Go

### Systèmes d'exploitation supportés :

- Windows XP® SP3
- Windows Vista® SP1 32 bits et 64 bits
- Windows® 7 32 bits et 64 bits
- Windows® 8 32 bits et 64 bits

Windows XP®, Vista®, 7 et 8 sont des logiciels dont vous devez faire l'acquisition préalablement à l'utilisation du logiciel.